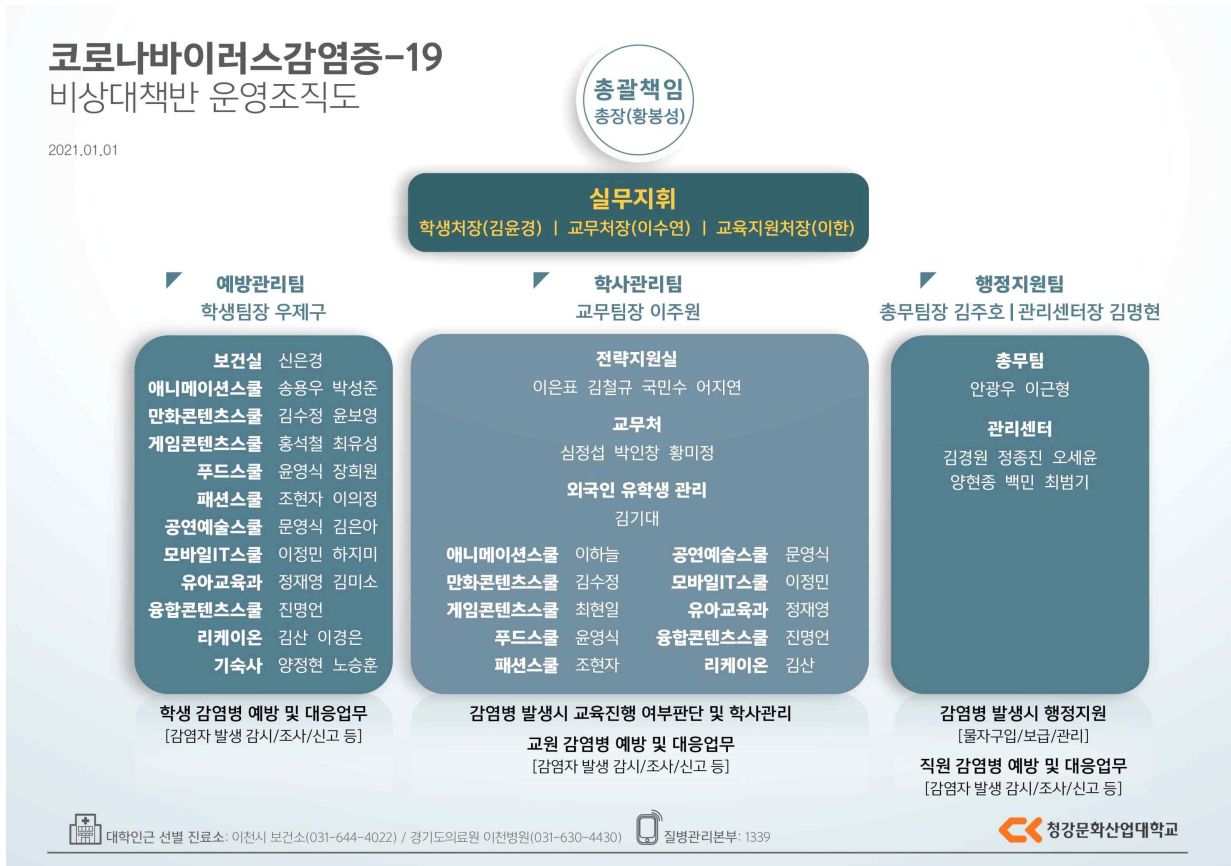


(2021년 4월) 코로나19 비상대책반 주요활동 현황

청강문화산업대학교
활동기간: 2021.4.1.~4.30

■ 코로나바이러스 예방 및 대처를 위한 비상대책반 구성

- 운영기간: 2020.01.29. ~ 신종코로나 바이러스 소멸 판단 시까지(정부 발표)
- 운영목적: 대학 내 신종코로나 바이러스 예방 및 확산 방지를 위한 활동
- 활동내용
 - 대학 내 감염 의심자 및 확진자 조사와 정부대책반에 조사결과 보고
 - 조사 결과에 따른 대응 (환자조치, 환자수송, 학사지원 등)
 - 신종 코로나바이러스 예방 홍보
 - 보건소, 병의원 등 유관기관 협조 및 대응체계 구축 등
- 조직 구성(2021년 1월 1일 기준)



■ 예방관리팀 활동

□ 학생행사 및 학생활동 분야

1. 학생자치기구 대표 간담회 개최(2차)

가. 일시: 4.6(화) 17:00

나. 참석자

- 학생자치기구 대표
학생회 회장, 부회장 / 대의원회 의장 / 기숙사 사생회 부회장/방송국 국장/
동아리연합회 회장 이상 6명
- 대학: 학생처장, 학생팀장, 학생담당 이상 3명

다. 주요내용

1) 코로나 19 상황에 대한 현안 및 학교의 대응 상황 공유

가. 코로나19 비상대책반 운영현황

- 대학 홈페이지 별도 게시판 운영
코로나19관련 공지사항

<https://www.ck.ac.kr/archives/category/ck-notice/covid>

코로나19 수칙 및 중요서류

<https://www.ck.ac.kr/archives/category/ck-notice/covid-data>

- 월별 비상대책반 주요활동 현황 공지
- 등굣길 체온 체크를 위한 방역팀 당직근무 편성 운영: 9개팀 63명 교직원 참여

나. 대면 수업 등교 인원 현황

다. 학생 식당 운영 현황

2) 코로나19 상황에 따른 1학기 학생자치기구 활동 계획 공유

3) 코로나19 감염확산 예방을 위한 방역수칙 준수 당부

□ 예방활동 분야 (2021년 3월 주요활동 유지)

1. 코로나 19 스쿨별 대응 상황 현장 방문 확인 및 안내

- 주요 확인 내용:

열화상 카메라 운영 환경, 손 소독제 비치 환경, 수업운영 환경(수업밀집도 현황)
교내 학생들의 이동 동선 파악 및 보완

- 안내 사항: 방역수칙 준수 당부, 스쿨 지원요청 사항 확인
- 주 1회 실시 후 교직원 SNS 야머 게시

2. 코로나19 확진자 발생에 따른 대처

가. 확진자 수: 1명

나. 발생일: 4.26.(월)

- 다. 자가격리자 수: 37명(교원 3명, 학생 34명)
- 라. 확진자 동선 파악 및 밀접접촉자 파악, 증상 확인
- 마. 이천시 보건소 역학 조사 및 방역 소독 협조
- 바. 밀접접촉자 검사 안내 및 결과 확인: 전원 음성 판정
- 사. 확진자 발생 및 경과 안내: 문자 공지 3회 실시

3. 등교(출근) 중지 대상자 관리

- 가. 유증상자 수: 38명
- 나. 검사자 수: 110명(음성)
- 다. 자가격리자 수: 39명
- 라. 자율격리자 수: 8명
- 마. 기간: 4.1.(목)~4.28.(수)

4. 코로나19 현황 조사(4차, 5차) 실시

- 가. 일정
 - 4차: 4.5.(월)~4.9.(금)
 - 5차: 4.19.(월)~4.23.(금)
- 나. 내용
 - 등교(출근) 중지 대상자 안내
 - 방역 수칙 안내
 - 자가진단
 - 결과 안내
- 다. 결과
 - 유증상자 수: 8명(음성)
 - 본인 자가격리자: 1명
 - 동거인 자가격리자 수: 6명
- 라. 추후활동: 등교(출근)중지 대상자 등교 중지 안내, 증상자 검사 안내 및 결과 확인

5. 수도권 지역 사회적 거리두기 2단계 연장 및 기본방역수칙 안내

- 가. 내용
 - 적용기간: 3.29.(월)~4.11.(일)까지
 - 5인 이상 사적 모임 계속 금지
- 나. 안내장소: 코로나19 관련 공지사항, 야머 공지

6. 학교 인근 선별 진료소 운영 연장

- 가. 내용
 - 코로나19 증상 시 바로 검사 실시
 - 검사 후 스쿨 행정실 연락
- 나. 장소: 마장건강생활지원센터(마장면 소방서 근처)
- 다. 기간: 5.2.(일)까지(연장가능)

7. 사업장에서 생활 방역수칙 안내

가. 내용

- 아프면 출근하지 않고검사 받기
- 상시 마스크 착용하고
- 작업 중 2m(최소 1m)이상 거리두기
- 재택근무, 유연근무, 휴가 적극 활용하기
- 회의나 출장은 가급적 비대면 영상회의로 대체하기
- 공용공간에서 음식섭취 자제하기
- 환기(1일 3회 이상), 소독(1일 1회 이상)하기

나. 안내일: 4.1.(목)

나. 안내장소: 코로나19 관련 공지사항

8. 다중이용시설 안전수칙 안내

가. 유증상자의 집단감염 위험요인

- 유증상자 조기발견 지연 및 방역수칙 관리감독 미흡
- 이용자의 시설 내 장시간 체류 및 마스크 착용 미흡
- 이용자 간 거리두기 미흡(공용시설 공동이용 등)
- 대화, 고강도 운동/작업 등 비말발생이 많은 활동
- 구조적 환기 불량, 환기 횟수 부적절
- 다른 시설로의 추가 전파로 감염 규모 확대

나. 안전수칙

- 코로나19 증상 있으면 출입하지 않기
- 출입자 명부 작성하기(QR코드, 안심전화 등)
- 항상 마스크 착용하고, 대화 자제하기
- 가급적 짧게 머무르기
- 매장 내 이용자 간 2m이상(최소 1m)거리두기

다. 안내일: 4.1.(목)

라. 안내장소: 코로나19 관련 공지사항

9. 교직원 대상 안전수칙 안내

가. 대면수업 시 안전 수칙

- 코로나19 증상 시 수업 참여하지 않기
- 항상 마스크 착용
- 수강생 간 안전거리유지
- 공용물품 사용 후 손소독 실시
- 실내 공간 환기상태 유지
- 대면수업 동의서 작성 및 제출
- 강의실 소독

나. 사업장에서의 생활방역수칙

다. 안내일: 4.12(월)

라. 안내방법: 야머 공지

10. 사회적 거리두기 2단계 연장 안내

가. 적용기간: 4.12.(월)~5.2.(일)

나. 완화조치불가사항

- 5인 이상 사적 모임 금지
- 수도권 다중이용시설 운영제한 시간(22시) 조정

다. 조치 추가 사항

- 유흥시설, 홀덤펍 집합금지

11. 코로나19 기숙사 감염예방 관리자 교육

가. 대상자: 기숙사 직원

나. 일정: 4.23.(금) 청강홀 1층 취업카페

다. 내용

- 환경·학생 관리
- 행사·회의 관리
- 기숙사 방역 가이드라인
- 코로나19 증상자 대처요령
- 자가점검표
- 방역상황 점검
- 관리자 업무 동영상 시청 등

라. 강사: 신은경(본교 보건간호사)

12. 특별 방역주간 및 청강인 안전수칙 안내

가. 특별 방역주간: 4.21~5.11

나. 주요내용

- 학내 관리체계 정비
- 마스크 착용
- 유증상자 관리
- 시설환경관리 강화
- 대학 안팎 생활지도
- 출입관리
- 예방교육 홍보 등 대학 내 코로나19 예방체계 강화

다. 안내일: 4.28.(수)

라. 안내방법: 코로나19관련 공지사항

□ 기숙사 분야(2021년 3월 주요활동 유지)

1. 교육부 지침 방역가이드 라인 대비 자체 방역 가이드라인 작성

- 가. 유증상자 또는 의심환자 관리
- 나. 밀집도 완화
- 다. 감염예방을 위한 방역강화
- 라. 입소생, 종사자 및 방문객 관리
- 마. 방역실태 조사

2. 기숙사 관계자 방역 관리 교육 : 4.23(금), 16:00

3. 코로나19 1일 자가검진서 실시

- 가. 기숙사 폐쇄 기간 잔류생 대상 시범 실시
- 나. 기숙사 폐쇄 기간 후 사생전원 시행 예정
- 다. 설문조사 품으로 실시

4. 방역

- 가. 세스코 정기 방역
 - 월 2회 (방학 중 1회) 실시 중, 4.9(금), 4.23(금) 방역 실시
- 나. 공용 공간 및 출입로, 숙실 키패드 손잡이 등 : 2일 단위 소독 진행
- 다. 대여 물품 반환 시 소독 실시

5. 관련 안내

- 가. 간담회, 점호 방송, 기숙사 카페 게시 등을 통해 상시 안내

■ 학사관리팀 활동

□ 교무학사 분야 (2021년 3월 주요활동 유지)

1. 국내 코로나19 확산 지속에 따른 우리대학 수업운영 계획 변경 안내 : 4.26(월)

<https://www.ck.ac.kr/archives/171121>

가. 변경 내용

- 1) 2주간 우리대학 전체 수업을 비대면 수업으로 전환: 4.27.(화)~5. 7.(금)
- 2) 단, 감염병 예방을 위해 비대면 수업을 진행해야 하는 기간 동안 비대면 수업이 불가능한 수업에 대해 학생의 학습권 보장을 위해 아래의 조건 충족 시 대면 수업 허용
 - 분반 수강 학생 전원의 코로나19 검사 후 음성 확인(4/24 이후 검사 결과)
 - 분반 수강 학생 전원의 대면수업 참여 동의(100%동의)

나. 변경 사유

- 1) 정부에서는 국내 코로나19 확산세가 지속중인 점을 고려하여 '특별방역관리주간' 으로 정해 방역을 강화하는 것으로 발표
- 2) 대학내 확진자 발생에 따른 방역 조치 강화

다. 기타 : 학교 폐쇄는 아니므로 실습실은 정원의 30% 이내로 출입 대장을 작성 후 출입 가능

2. 2021-1학기 수업운영계획 공지: 2.17(수)

<https://www.ck.ac.kr/archives/168511>

가. 기본원칙

- ① 우리대학은 2021학년도 1학기 코로나19 상황에 따라 감염병 예방원칙을 준수하며 안전한 학습이 이루어질 수 있도록 「CK-Class Level 청강수업운영단계」를 마련하여 수업을 운영합니다.
- ② 정부의 사회적 거리두기 단계가 조정될 경우 또는 대학 내 확진자 발생 및 지역 집단 감염 등 긴급조치가 필요할 경우 「CK-Class Level 청강수업운영단계」도 조정, 변경될 수 있습니다.

나. 우리대학 수업 운영 단계 (CK-Class Level)에 따른 수업운영 방법

CK-Class Level	정부의 관리 단계	수업운영 방법	비고
A단계	일상복귀	정상 수업	
B단계	사회적 거리두기 1단계 사회적 거리두기 1.5단계 사회적 거리두기 2단계	강좌별 대면수업/비대면수업/혼합수업 방식을 선택적으로 활용하여 수업 운영	2021학년도 1학기 개강일 시점의 단계(2월 15일 기준)
C단계	사회적 거리두기 2.5단계 사회적 거리두기 3단계	전면 비대면 수업	

다. 수업유형의 정의

수업유형	정의	비고
대면수업	100% 대면으로 운영하는 수업	단, 지필시험은 평가의 공정성을 위하여 대면으로 진행
비대면수업	100% 비대면(온라인)으로 운영하는 수업	
혼합수업	수업 운영 주차 중 교수자가 작성한 강의계획서에 기록된 일정대로 대면수업 주차와 비대면 수업 주차로 혼합하여 운영하는 수업	

라. 대면 수업의 기본 원칙

- ① 동일교과목이라 하더라도 분반별로 수업운영방식이 다를 수 있으므로 강의별 강의계획서를 반드시 확인합니다.
- ② 대면수업에 참여하는 모든 학생 및 교수자는 대학의 방역절차 및 규칙을 반드시 준수합니다.
- ③ 대면수업시 감염증 증상이 있는 경우, 대학의 방역절차에 따라 등교하지 않습니다.
- ④ 대면수업시 감염증 증상에 의해 출석이 불가한 경우는 증빙서류를 첨부하여 출석을 인정받습니다.

마. 감염증 증상에 따른 미출석시 출석 인정 방법

- 학칙시행세칙 제 25조(출석인정)에 따라 감염증 증상 및 의심증상에 대해서 아래의 경우에 해당할 시 학생은 출결이의신청(전자출결앱)에 증빙서류를 첨부하여 출석을 인정받을수 있습니다.
- ① 감염증 의심증상으로 대학의 방역절차에 따라 증빙서류를 대학에서 발급받은 경우
- ② 감염증 의심증상으로 당국의 연락을 받아 검사를 받은 경우
- ③ 감염증으로 자가격리 중인 경우
- ④ 감염증으로 확진 받은 경우
- ⑤ 감염증으로 인한 입국지연 및 입국 후 14일 이내로 등교중지 조건에 해당하는 경우

바. 대면수업 참여를 위한 방역 수칙

- ① 대학 정문 통과 시 모든 출입자는 발열체크 및 전자출입명부(QR코드)를 등록합니다.
- ② 학생 및 교수자는 반드시 마스크를 착용하고 수업에 참여합니다.
- ③ 각 강의실은 50분 수업 후 반드시 창문 및 출입문을 열고 환기합니다.
- ④ 대면수업 참여학생은 수업시간 전 추가로 체온을 체크하고「대면수업 참여동의서」를 작성, 제출해야 합니다.
- ⑤ 강의실에서의 자리배치는 생활거리두기 간격을 유지하여 배치하고 되도록 자리를 이동하지 않습니다.

사. 기타 감염증 예방에 관한 안내를 숙지해주시기 바랍니다.

- ① 코로나19 감염예방 관리안내
(https://www.ck.ac.kr/wp-content/uploads/2020/09/20200914_082821.pdf)
- ② 청강인 안전수칙 철저히 준수 안내 (<https://www.ck.ac.kr/archives/163772>)
- ③ 코로나19 관련 유증상자 조치 절차
(https://www.ck.ac.kr/wp-content/uploads/2020/05/20200528_101619.pdf)

□ 산학협력 분야 (2021년 3월 주요활동 유지)

1. 대학일자리센터

- 취업 관련 비교과 프로그램 전면 비대면 전환

2. 현장실습지원센터

- 현장실습 관리시스템을 활용하여 코로나19 예방수칙 공지
- 스쿨별 지도교수를 통한 순회지도로 현장실습생 관리
- 스쿨별 담당자와 협업하여 현장실습생 중 확진자 발생 시 대응요령 및 절차 안내

3. 취업창업교육지원센터

- 창업 관련 비교과 프로그램 전면 비대면 전환

4. 학교기업 클투라

- 임시 휴업(대학 비대면 수업기간 중)
- 학생식당 보건당국 방역팀 방역 완료 및 직원 코로나 검사

5. 산학협력단

- 산학협력 회의를 위한 비대면 화상회의실 운영

□ 대외협력/ 평생교육 분야 (2021년 3월 주요활동 유지)

1. 대외협력센터

- 코로나 19 전염 예방 등에 관한 정보 제공
- 코로나 19 예방관련 정부기관(교육부, 경기도, 이천시 등)과의 협력 네트워크 유지

2. 평생교육원

- 2021년도 평생교육원 봄학기 과정 진행
- 2021년도 1학기 경기꿈의대학 수업 진행(6주까지는 온라인, 마지막 2주는 오프라인 운영)
- 2021년도 경기도생활기술학교 교육과정 면접(4.17. 토) 및 입학식(4.24. 토)
 - > 정부 및 대학 방역 지침 준수(체온체크, QR체크, 마스크 착용, 거리두기 등)하여 행사 진행

3. 문화콘텐츠아카데미

- 아람관 코로나 유증상자 격리 숙소 점검 및 체크(계속)

4. 청강메이커스랩

- 외부인 이용 제한

□ 문화정보센터/ 청강뮤지엄 운영분야 (2021년 3월 주요활동 유지)

1. 문화정보센터

- 외부인 이용제한
- 도서관내 마스크 착용 의무화
- 도서관 출입시 체열측정(페이스책 단말기 설치)
- 출입자 명단 작성
- 도서관내 단체활동(모임) 금지
- 책소독기 구입설치
- 대출도서 기간연장 및 우편반납 접수
- 야간 및 휴일 도서관 휴관
- 씨네별 소극장 '1인 영화관'으로 전환 운영
- 세미나실 1인실로 전환 운영
- 대출시 앞 사람과 거리두기(표식부착)
- 거리두기에 따른 좌석 배치
- 각 실별 안내데스크 투명 가림막 설치
- 안내데스크 대출 담당자 (1회용)비닐장갑 의무착용
- 자체방역(도서관 전체) 매일 실시

2. 청강뮤지엄

- 만화역사박물관 외부인 이용 제한

■ 행정지원팀 활동

□ 시설관리 분야 (2021년 3월 주요활동 유지)

1. 교내 방역시행: 교내 전체

- 시행업체: (주)세스코

- 시행시기

<2020학년도>

1차: 2.27(목) - 정기소독

2차: 3.30(월) - 코로나바이러스감염증-19 대비 추가 소독

3차: 4.29(수) - 코로나바이러스감염증-19 대비 추가 소독

4차: 5.23(토) - 정기소독

5차: 7.31(금) - 정기소독

6차: 9.4(금) - 정기소독

7차: 12.30(수) - 정기소독

<2021학년도>

1차: 2021.2.17.(수)- 정기소독

2차: 2021.5.07.(금)- 정기소독 예정

- 코로나 19 관련 학교 소독 지침에 따라 일상 소독 시행

□ 교직원 복무 분야 (2021년 3월 주요활동 유지)

1. QR코드 기반 전자출입명부 시행 (계속)

2. 코로나19 ‘사회적 거리두기’ 단계별 근무형태 운영

가. 코로나19 지역사회 감염 차단을 위해 실시된 정부의 권고 수칙 준용

나. 「사회적 거리두기」 단계별 코로나19 대학 확산 방지를 위한 근무형태 정의

구 분	정부 단계별 조치	우리대학 단계별 조치	
		수업 조치	직원 근무형태
3단계	원격수업 또는 휴업 집합·모임·행사 10인 이상 금지 필수 인원 외 재택근무	전체 비대면 수업	전체 재택근무(필수 인원 제외)
2단계	등교·원격수업(등교 인원 축소) 집합·모임·행사 실내 30인, 실외 100인 이상 금지 유연·재택근무 등 근무 인원 제한 (1/2)	대면·비대면·병행·혼합수업 운영 50명 이상 대형강의 비대면 수업	2.0단계: 전체 정상근무 2.5단계: 유연·재택근무 적용(2/3)
1단계	등교·원격수업 집합·모임·행사 허용(방역수칙 권고) 유연·재택근무 등 활성화 권장 (1/3)	대면·비대면·병행·혼합수업 운영 50명 이상 대형강의 비대면 수업	전체 정상근무
해제	전체 일상복귀	전체 대면수업	전체 정상근무

3. 2021학년도 코로나19 방역물품 확보 및 방역활동

가. 방역 소모품: 마스크, 손소독제 등

나. 체열측정기: 각 스쿨별 1대 설치

다. 학생식당(쿨투라) 아크릴 칸막이 설치

라. 1학기 교직원 방역팀 편성

4. 직원 방역팀 운영

가. 운영기간: 2021.3.2. ~ 6.25.

나. 대상자: 직원 8명(9개팀) 순환근무